

# ÚZEMNÍ PLÁN ZVÍKOV

## I. ŘEŠENÍ ÚZEMNÍHO PLÁNU

### I.4. VÝKRES TECHNICKÉ INFRASTRUKTURY 1:5 000

#### LEGENDA

##### HRANICE A ZNAČENÍ

- HRANICE ŘEŠENÉHO ÚZEMÍ
- HRANICE SPRÁVNÍHO ÚZEMÍ OBCE
- HRANICE KATASTRÁLNÍHO ÚZEMÍ
- ZASTAVĚNÉ ÚZEMÍ (NITRAVLÁN)
- HRANICE ZASTAVĚNÝCH PLOCH
- HRANICE PLOCH PŘESTAVBY
- VZDÁLENOST 80m OD OKRAJE LESA
- OCHRANNÉ PÁSMA SILNIC A KOMUNIKACÍ III. TŘÍDY
- OCHRANNÉ PÁSMA CHOVU ŽIVOČIŠNÉ VÝROBY
- OCHRANNÉ PÁSMA VZLETOVÉ A PŘÍSTAVACÍ DRÁHY

- NEMOVITÁ KULTURNÍ PAMÁTKA
- NÁVESNÍ KAPLE, VÝLEBNOVÁ KAPLIČKA
- PAMÁTNÝ STROM
- PODOLOVANÉ ÚZEMÍ MALÉ
- PLOCHY PŘESTAVBY
- PLOCHY ABANDONACE
- OZNAČENÍ (KÓD) PLOCH S ROZDÍLNÝM ZPŮSOBEM VYUŽITÍ
- OZNAČENÍ (KÓD) PLOCH PŘESTAVBY

##### DOPRAVNÍ A TECH. INFRASTRUKTURA

- SILNICE III. TŘÍDY VČ. O.P.
- KOMUNIKACE MÍSTNÍ
- CYKLOTRASY

##### ZÁSOBOVÁNÍ EL. ENERGIÍ, SPOJE

- VEDENI EL. ENERGIIE VN 110kV, VČ. O.P.
- VEDENI EL. ENERGIIE VN 22kV, VČ. O.P.
- TRAFOSTANICE VČ. O.P.
- RADIOTELEFONNÍ TRASA

##### ÚSES A OCHRANA ŽIVOTNÍHO PROSTŘEDÍ

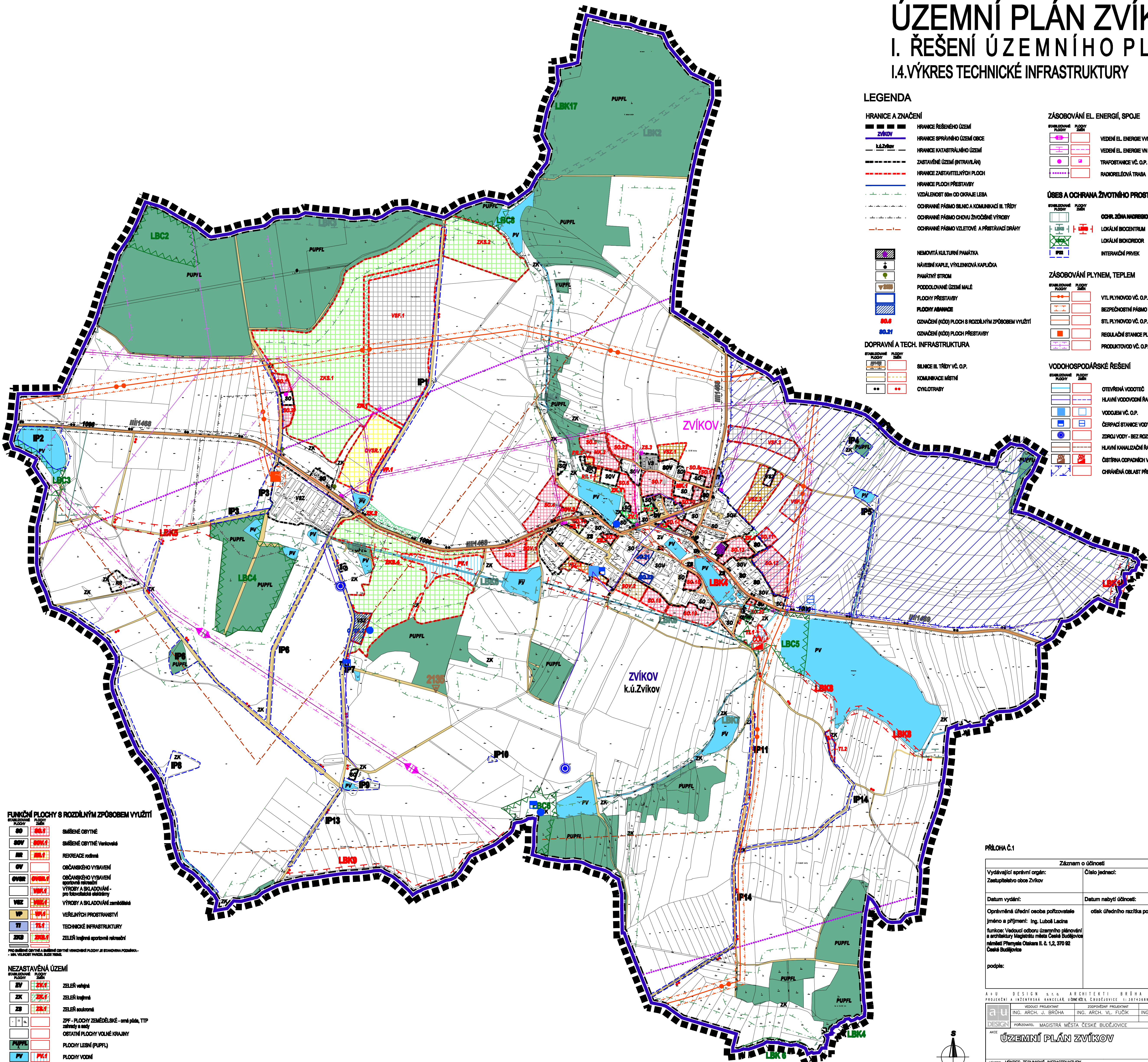
- OCHR. ZÓNA NADREGIONÁLNÍHO BIODIVERZITY
- LOKÁLNÍ BIOCENTRUM
- LOKÁLNÍ BIODIVERZITA
- INTERAKČNÍ PRVEK

##### ZÁSOBOVÁNÍ PLYNEM, TEPEM

- VTL PLYNOVOD VČ. O.P.
- BEZPEČNOSTNÍ PÁSMA VTL PLYNOVODU
- STL PLYNOVOD VČ. O.P.
- REGULÁČNÍ STANICE PLYNU VČ. O.P.
- PRODUKTOVOD VČ. O.P.

##### VODOHOSPODÁŘSKÉ ŘEŠENÍ

- OTEVŘENÁ VODOTEČ
- HLAVNÍ VODOVODNÍ ŘÁD VČ. O.P.
- VODOJEM VČ. O.P.
- ČERPAČÍ STANICE VODY VČ. O.P.
- ZDROJ VODY - BEZ ROZLUČENÍ VČ. O.P.
- HLAVNÍ KANALIZAČNÍ ŘÁD VČ. O.P.
- ČIŠTÍRNA ODPADNÍCH VOD VČ. O.P.
- CHRÁNĚNÁ OBLAST PŘÍROZ. AKUMULACE VOD



##### FUNKČNÍ PLOCHY S ROZDÍLNÝM ZPŮSOBEM VYUŽITÍ

- SMÍŠENÉ OBYTNÉ
- SMÍŠENÉ OBYTNÉ venkovské
- REKREACE rodinné
- OBČANSKÉHO VYBAVENÍ
- OBČANSKÉHO VYBAVENÍ sportovní rekreační
- VÝROBY A SKLADOVÁNÍ - pro technické služby
- VÝROBY A SKLADOVÁNÍ zemědělské
- VEŘEJNÝCH PROSTRAVNÝ
- TECHNICKÉ INFRASTRUKTURY
- ZELENĚ sportovní rekreační

PRO SMÍŠENÉ OBYTNÉ A SMÍŠENÉ OBYTNÉ VENKOVSKÉ PLOCHY JE SOUVISELNÁ PODKLADA - SVAZKOVÝ PRÁCE, BUDOVÁNÍ.

##### NEZASTAVĚNÁ ÚZEMÍ

- ZELENĚ veřejná
- ZELENĚ krajinná
- ZELENĚ soukromá
- ZP - PLOCHY ZEMĚDĚLSKÉ - orní půda, TTP zahrady a sady
- OSTATNÍ PLOCHY VOLNÉ KRAJINY
- PLOCHY LESNÍ (PUPFL)
- PLOCHY VODNÍ

##### PŘÍLOHA Č.1

Záznam o účinnosti	
Vydávající správní orgán: Zastupitelstvo obce Zvíkov	Číslo jednací:
Datum vydání:	Datum nabytí účinnosti:
Oprávněná úřední osoba pořizovatele Jméno a příjmení: Ing. Luboš Lacina funkce: Vedoucí odboru územního plánování a architektury Magistrátu města České Budějovice náměstí Přemysla Otakara II. č. 1,2, 370 02 České Budějovice	otisk úředního razítka pořizovatele
podpis:	

A+U DESIGN s.r.o. ARCHITEKTI BRŮHA & POLCAROVÁ  
PROJEKČNÍ A INŽENYRSKÁ KANCELÁŘ, HŘEŠŤANSKÁ 10, 370 00 ČESKÉ BUDĚJOVICE | 387436888 | a+u@design.cz

VEDOUcí PROJEKTANT ING. ARCH. J. BRŮHA	ZODPOVĚDNÝ PROJEKTANT ING. ARCH. VL. FUČEK	KRESLIL ING. DANIELA PAVLIŠOVÁ
PORADOVATEL MAGISTRÁT MĚSTA ČESKÉ BUDĚJOVICE		

##### ÚZEMNÍ PLÁN ZVÍKOV

VÝKRES  
VÝKRES TECHNICKÉ INFRASTRUKTURY  
STUPĚŇ NÁVRH—OOP  
MĚŘÍTKO 1:5 000  
DATUM 01/2010  
FORMÁT 1000x900 mm  
ČÍSLO ZKÁZKY Z/022.3-09

ČÍSLO VÝKRESU 1.4  
ČÍSLO STRANY