



Obecně závazná vyhláška obce Zvíkov

Č.1 /2013

O místním poplatku za užívání veřejného prostranství

Zastupitelstvo obce Zvíkov schválilo dne 7.3.2013 podle ustanovení § 14 odst. 2 zákona č. 565/1990 Sb., o místních poplatcích, ve znění pozdějších předpisů a v souladu s ustanoveními § 10 písm. d) a § 84 odst. 2, písm. h) zákona č. 128/2000 Sb., o obcích (obecní zřízení), ve znění pozdějších předpisů, tuto obecně závaznou vyhlášku (dále jen „vyhláška“).

Oddíl I. – základní ustanovení

Čl. 1

Úvodní ustanovení

- (1) Obec Zvíkov zavádí touto obecně závaznou vyhláškou tyto místní poplatky (dále jen „poplatky“):
 - a) Poplatek za užívání veřejného prostranství

- (2) Řízení o poplatcích vykonává Obecní úřad ve Zvíkově (dále jen „správce poplatku“).¹

¹ § 14 odst. 3 zákona č. 565/1990 Sb., o místních poplatcích, ve znění pozdějších předpisů (dále jen „zákon o místních poplatcích“)

Oddíl II. – poplatek za užívání veřejného prostranství

Čl. 2

Předmět poplatku, poplatník

- (1) Poplatek za užívání veřejného prostranství se vybírá za zvláštní užívání veřejného prostranství, kterým se rozumí provádění výkopových prací, umístění dočasných staveb a zařízení sloužících pro poskytování prodeje a služeb, pro umístění stavebních nebo reklamních zařízení, zařízení cirkusů, lunaparků a jiných obdobných atrakcí, umístění skládek a užívání toho prostranství pro kulturní, sportovní a reklamní akce nebo potřeby tvorby filmových a televizních děl.³
- (2) Poplatek za užívání veřejného prostranství platí fyzické i právnické osoby, které užívají veřejné prostranství způsobem uvedeným v odstavci 1.⁴

Čl. 3

Veřejné prostranství

- (1) Poplatek podle této vyhlášky se platí za užívání veřejných prostranství, která jsou uvedena jmenovitě v příloze č. 1.

Čl. 4

Vznik a zánik poplatkové povinnosti

- (1) Poplatek se platí od prvního dne, kdy začalo užívání veřejného prostranství, až do dne, kdy toto užívání fakticky skončilo.

³ § 4 odst. 1 zákona o místních poplatcích

⁴ § 4 odst. 2 zákona o místních poplatcích

Čl. 5

Ohlašovací povinnost

- (1) Poplatník je povinen ohlásit správci poplatku nejpozději 10 dní před zahájením užívání veřejného prostranství předpokládanou dobu, místo, způsob a výměru užívání veřejného prostranství. V případě užívání veřejného prostranství po dobu kratší než 3 dny, je nutno splnit ohlašovací povinnost nejpozději v den zahájení užívání veřejného prostranství. Pokud tento den připadne na sobotu, neděli nebo státem uznávaný svátek, je poplatník povinen splnit ohlašovací povinnost nejbližší následující pracovní den.
- (2) Poplatník je dále povinen ohlásit správci poplatku údaje stanovené v čl. 9 této vyhlášky.
- (3) Po ukončení užívání veřejného prostranství je poplatník povinen ohlásit skutečný stav údajů uvedených v odstavci 1 nejpozději do 15 dnů.

Čl. 6

Sazba poplatku

- (1) Poplatek činí za každý i započatý m² a každý i za počatý den užívání veřejného prostranství:
 - a) za umístění zařízení sloužící pro poskytování prodeje a služeb 10,-Kč
 - b) za umístění reklamního zařízení : 15,-Kč
 - c) za umístění skládek 10,-Kč
 - d) za umístění lunaparků, cirkusů a jiných obdobných akcí 10,-Kč
 - e) za užívání veřejného prostranství pro kultur.,sport.,a reklamní akce 10,-Kč
 - f) za užívání veř. prostranství pro potřeby film. a tel. děl 10,-Kč
 - g) za provádění výkopových prací 10,-Kč
 - h) za umístění stavebních zařízení 10,-Kč

Čl.7

Splatnost poplatku

- (1) Poplatek ve výši stanovené podle čl. 6 odst. 1 je splatný:
 - a) při užívání veřejného prostranství po dobu kratší než 1 měsíc nejpozději v den, kdy bylo užívání veřejného prostranství započato
 - b) při užívání veřejného prostranství delším než 1 měsíc zaplatí poplatník vždy do konce příslušného kalendářního měsíce

- (2) Případně-li lhůta splatnosti na sobotu, neděli nebo státem uznaný svátek, je dnem, ve kterém je poplatník povinen svoji povinnost splnit, nejbližší následující pracovní den.

Čl.8

Osvobození a úlevy

- (1) Poplatku za užívání veřejného prostranství nepodléhají:
- a) Akce jejichž výtěžek je určen na charitativní a veřejně prospěšné účely⁵
 - b) Kulturní a sportovní akce, pořádané místními zájmovými organizacemi sídlícími na území obce Zvíkov
- (2) Od poplatku se dále osvobozují:
- a) Sklárky umístěné občany obce pokud netrvají déle než 24 hodin

Oddíl III. – ustanovení společná a závěrečná

Čl. 9

Společná ustanovení k ohlašovací povinnosti

- (1) V ohlášení poplatník nebo plátce uvede:
- a) Jméno, případně jména a příjmení nebo název nebo obchodní firmu, obecní identifikátor, byl-li přidělen, místo pobytu nebo sídlo, místo podnikání, popřípadě další adresy pro doručování, právnická osoba uvede též osoby, které jsou jejím jménem oprávněny jednat v poplatkových věcech
 - b) Čísla všech svých účtů u poskytovatelů platebních služeb, včetně poskytovatelů těchto služeb v zahraničí, užívaných v souvislostech s podnikatelskou činností, v případě, že předmět poplatku souvisí s podnikatelskou činností poplatníka nebo plátce
- (2) Dojde-li ke změně údajů či skutečností uvedených v ohlášení, je poplatník nebo plátce povinen tuto změnu oznámit do 15 dnů ode dne, kdy nastala.

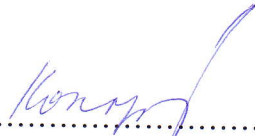
⁵ § 4 odst. 1 poslední věta zákona o místních poplatcích


⁶ § 4 odst. 3 zákona o místních poplatcích

Čl.10

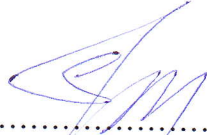
Účinnost

Tato obecně závazná vyhláška nabývá účinnosti dne : 1.4.2013


.....
Mgr. Anna Konopová
místostarostka obce


.....
Václav Tůma
místostarosta obce




.....
Josef Šafář
starosta obce

Vyvěšeno dne: 8. 3. 2013

Sejmuto dne: 24. 3. 2013

Tato vyhláška byla zveřejněna elektronicky na úřední desce obce.

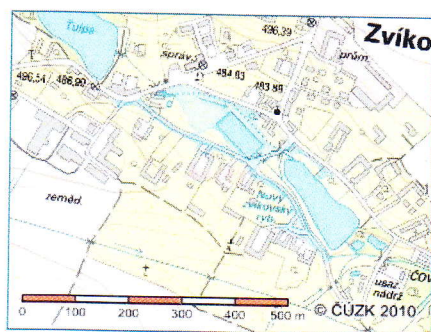
Příloha č.1 k Obecně závazné vyhlášce obce Zvíkov č. 1/2013

Seznam dotčených pozemků a mapový zakres:

1. parc.č.3157/1
2. parc.č.3157/3
3. parc.č.3135/1
4. parc.č.2039/10
5. parc.č.2035
6. parc.č.1984/5
7. parc.č.2043/1
8. parc.č.1828/19

Informace o parcele

Parcelní číslo: 3157/1
Obec: [Zvíkov \[535591\]](#)
Katastrální území: [Zvíkov u Lišova \[793931\]](#)
Číslo LV: 1
Výměra [m²]: 16571
Typ parcely: Parcela katastru nemovitostí
Mapový list: DKM
Určení výměry: Graficky nebo v digitalizované mapě
Způsob využití: ostatní komunikace
Druh pozemku: ostatní plocha



[Zobrazení v grafickém prohlížeči](#)

Vlastníci, jiní oprávnění

Vlastnické právo

Jméno/název	Adresa	Podíl
Obec Zvíkov	Zvíkov, 373 72	

Způsob ochrany nemovitosti

Nejsou evidovány žádné způsoby ochrany.

Seznam BPEJ

Parcela nemá evidované BPEJ.

Omezení vlastnického práva

Typ
 Věcné břemeno chůze a jízdy

Jiné zápisy

Typ
 Změna výměr obnovou operátu

Zobrazené údaje mají informativní charakter.

Nemovitost je v územním obvodu, kde státní správu katastru nemovitostí ČR vykonává [Katastrální úřad pro Jihočeský kraj, Katastrální pracoviště České Budějovice](#)

Platnost k 07.03.2013 17:30:34



Informace o parcele

Parcelní číslo: 3157/3
Obec: [Zvíkov \[535591\]](#)
Katastrální území: [Zvíkov u Lišova \[793931\]](#)
Číslo LV: 1
Výměra [m²]: 376
Typ parcely: Parcela katastru nemovitostí
Mapový list: DKM
Určení výměry: Ze souřadnic v S-JTSK
Způsob využití: ostatní komunikace
Druh pozemku: ostatní plocha



Zobrazení v grafickém prohlížeči

Vlastníci, jiní oprávnění

Vlastnické právo

Jméno/název	Adresa	Podíl
Obec Zvíkov	Zvíkov, 373 72	

Způsob ochrany nemovitosti

Nejsou evidovány žádné způsoby ochrany.

Seznam BPEJ

Parcela nemá evidované BPEJ.

Omezení vlastnického práva

Nejsou evidována žádná omezení.

Jiné zápisy

Typ
Změna výměr obnovou operátu

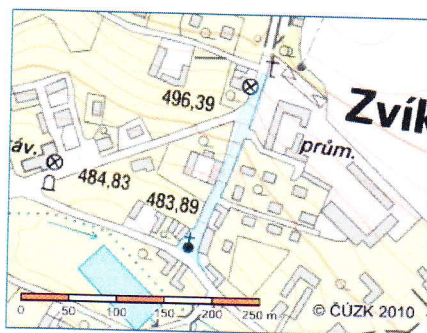
Zobrazené údaje mají informativní charakter.

Nemovitost je v územním obvodu, kde státní správu katastru nemovitostí ČR vykonává [Katastrální úřad pro Jihočeský kraj, Katastrální pracoviště České Budějovice](#)

Platnost k 07.03.2013 17:30:34

Informace o parcele

Parcelní číslo: 3135/1
 Obec: [Zvíkov \[5355911\]](#)
 Katastrální území: [Zvíkov u Lišova \[793931\]](#)
 Číslo LV: 1
 Výměra [m²]: 2441
 Typ parcely: Parcela katastru nemovitostí
 Mapový list: DKM
 Určení výměry: Ze souřadnic v S-JTSK
 Způsob využití: ostatní komunikace
 Druh pozemku: ostatní plocha



Vlastníci, jiní oprávnění

Vlastnické právo

Jméno/název	Adresa	Podíl
Obec Zvíkov	Zvíkov, 373 72	

Způsob ochrany nemovitosti

Nejsou evidovány žádné způsoby ochrany.

Seznam BPEJ

Parcela nemá evidované BPEJ.

Omezení vlastnického práva

Typ
Věcné břemeno zřizování a provozování vedení

Jiné zápisy

Typ
Změna výměr obnovou operátu

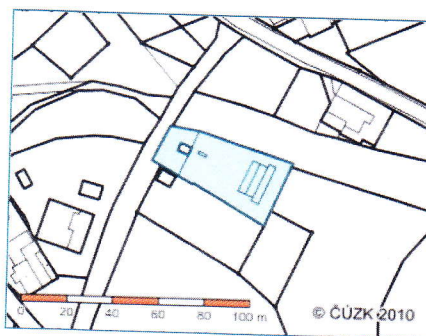
Zobrazené údaje mají informativní charakter.

Nemovitost je v územním obvodu, kde státní správu katastru nemovitostí ČR vykonává [Katastrální úřad pro Jihočeský kraj, Katastrální pracoviště České Budějovice](#)

Platnost k 07.03.2013 17:30:34

Informace o parcele

Parcelní číslo: 2039/10
Obec: [Zvíkov \[535591\]](#)
Katastrální území: [Zvíkov u Lišova \[793931\]](#)
Číslo LV: 1
Výměra [m²]: 1352
Typ parcely: Parcela katastru nemovitostí
Mapový list: DKM
Určení výměry: Ze souřadnic v S-JTSK
Způsob využití: jiná plocha
Druh pozemku: ostatní plocha



[Zobrazení v grafickém prohlížeči](#)

Vlastníci, jiní oprávnění

Vlastnické právo

Jméno/název	Adresa	Podíl
Obec Zvíkov	Zvíkov, 373 72	

Způsob ochrany nemovitosti

Nejsou evidovány žádné způsoby ochrany.

Seznam BPEJ

Parcela nemá evidované BPEJ.

Omezení vlastnického práva

Nejsou evidována žádná omezení.

Jiné zápisy

Typ
Změna výměr obnovou operátu

Zobrazené údaje mají informativní charakter.

Nemovitost je v územním obvodu, kde státní správu katastru nemovitostí ČR vykonává [Katastrální úřad pro Jihočeský kraj, Katastrální pracoviště České Budějovice](#)

Platnost k 07.03.2013 17:30:34

Informace o parcele

Parcelní číslo: 2035
Obec: [Zvíkov \[535591\]](#)
Katastrální území: [Zvíkov u Lišova \[793931\]](#)
Číslo LV: 1
Výměra [m²]: 567
Typ parcely: Parcela katastru nemovitostí
Mapový list: DKM
Určení výměry: Ze souřadnic v S-JTSK
Způsob využití: rybník
Druh pozemku: vodní plocha



Zobrazení v grafickém prohlížeči

Vlastníci, jiní oprávnění

Vlastnické právo

Jméno/název	Adresa	Podíl
Obec Zvíkov	Zvíkov, 373 72	

Způsob ochrany nemovitosti

Nejsou evidovány žádné způsoby ochrany.

Seznam BPEJ

Parcela nemá evidované BPEJ.

Omezení vlastnického práva

Nejsou evidována žádná omezení.

Jiné zápisy

Typ
Změna výměr obnovou operátu

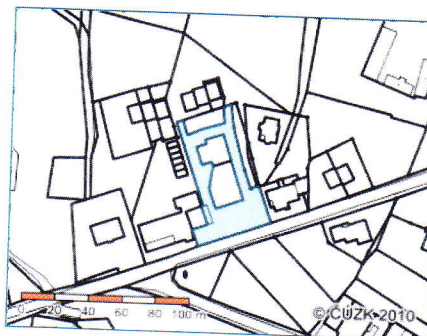
Zobrazené údaje mají informativní charakter.

Nemovitost je v územním obvodu, kde státní správu katastru nemovitostí ČR vykonává [Katastrální úřad pro Jihočeský kraj, Katastrální pracoviště České Budějovice](#).

Platnost k 07.03.2013 17:30:34

Informace o parcele

Parcelní číslo: 1984/5
Obec: [Zvíkov \[5355911\]](#)
Katastrální území: [Zvíkov u Lišova \[793931\]](#)
Číslo LV: 1
Výměra [m²]: 1704
Typ parcely: Parcela katastru nemovitostí
Mapový list: DKM
Určení výměry: Graficky nebo v digitalizované mapě
Způsob využití: ostatní komunikace
Druh pozemku: ostatní plocha



Zobrazení v grafickém prohlížeči

Vlastníci, jiní oprávnění

Vlastnické právo

Jméno/název	Adresa	Podíl
Obec Zvíkov	Zvíkov, 373 72	

Způsob ochrany nemovitosti

Nejsou evidovány žádné způsoby ochrany.

Seznam BPEJ

Parcela nemá evidované BPEJ.

Omezení vlastnického práva

Typ

Věcné břemeno zřizování a provozování vedení

Jiné zápisy

Typ


Změna výměr obnovou operátu

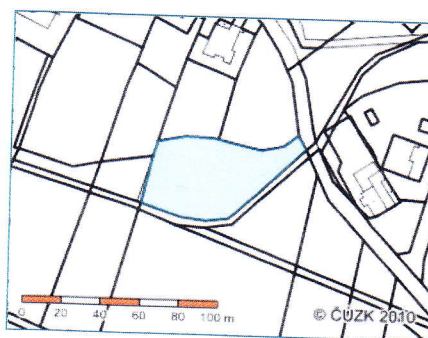
Zobrazené údaje mají informativní charakter.

Nemovitost je v územním obvodu, kde státní správu katastru nemovitostí ČR vykonává [Katastrální úřad pro Jihočeský kraj, Katastrální pracoviště České Budějovice](#)

Platnost k 07.03.2013 17:30:34

Informace o parcele

Parcelní číslo: 2043/1
Obec: [Zvíkov \[535591\]](#) 
Katastrální území: [Zvíkov u Lišova \[793931\]](#)
Číslo LV: 1
Výměra [m²]: 2439
Typ parcely: Parcela katastru nemovitostí
Mapový list: DKM
Určení výměry: Ze souřadnic v S-JTSK
Druh pozemku: trvalý travní porost



[Zobrazení v grafickém prohlížeči](#)

Vlastníci, jiní oprávnění

Vlastnické právo		
Jméno/název	Adresa	Podíl
Obec Zvíkov	Zvíkov, 373 72	

Způsob ochrany nemovitosti

Název
zemědělský půdní fond

Seznam BPEJ

BPEJ	Výměra
74700	52
74710	1570
76701	817

Omezení vlastnického práva

Nejsou evidována žádná omezení.

Jiné zápisy


Typ
Změna výměr obnovou operátu

Zobrazené údaje mají informativní charakter.

Nemovitost je v územním obvodu, kde státní správu katastru nemovitostí ČR vykonává [Katastrální úřad pro Jihočeský kraj, Katastrální pracoviště České Budějovice](#) 

Platnost k 07.03.2013 19:30:38

Informace o parcele

Parcelní číslo: 1828/19
Obec: [Zvíkov \[535591\]](#) 
Katastrální území: [Zvíkov u Lišova \[793931\]](#)
Číslo LV: 1
Výměra [m²]: 934
Typ parcely: Parcela katastru nemovitostí
Mapový list: DKM
Určení výměry: Ze souřadnic v S-JTSK
Způsob využití: manipulační plocha
Druh pozemku: ostatní plocha



[Zobrazení v grafickém prohlížeči](#)

Vlastníci, jiní oprávnění

Vlastnické právo

Jméno/název	Adresa	Podíl
Obec Zvíkov	Zvíkov, 373 72	

Způsob ochrany nemovitosti

Nejsou evidovány žádné způsoby ochrany.

Seznam BPEJ

Parcela nemá evidované BPEJ.

Omezení vlastnického práva

Nejsou evidována žádná omezení.

Jiné zápisy

Typ

Změna výměr obnovou operátu

Zobrazené údaje mají informativní charakter.

Nemovitost je v územním obvodu, kde státní správu katastru nemovitostí ČR vykonává [Katastrální úřad pro Jihočeský kraj, Katastrální pracoviště České Budějovice](#) 

Platnost k 07.03.2013 19:30:38